

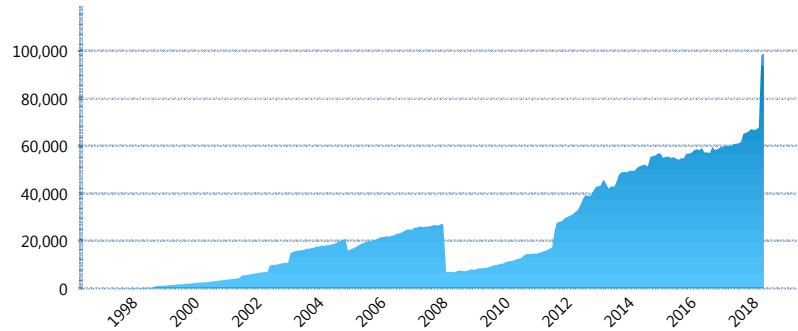
I. INFORMACIÓN FINANCIERA

I) Detalles del Fondo

Detalles del Fondo	
Razón Social	Principal Siefore 2, S.A. de C.V.
Inicio de Operaciones	30/01/1998
Tipo de Fondo	Básica
Clave Bolsa	APRINB2
Activos Administrados *	98,841
ISIN	MX54APOB0021
Comisión Anual	1.07%
Administrador	Principal Afore, S.A. de C.V.
Director General	C. Mariano Alejandro Ugarte del Solar
Presidente del Consejo	C. Alejandro Elizondo Rodríguez

Activos Administrados *

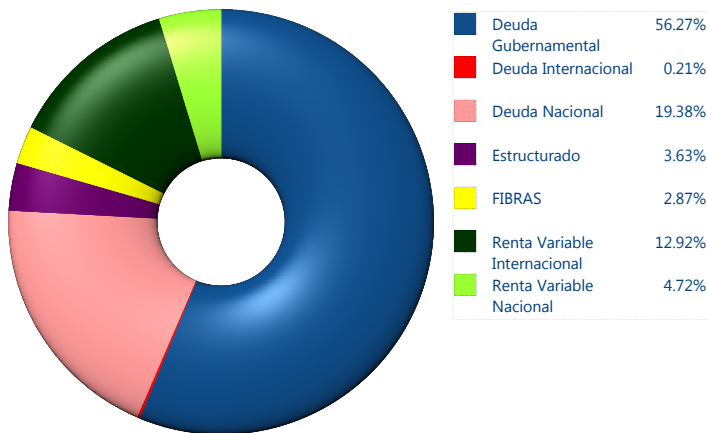
\$98,841



*Cifras en millones de pesos

Contiene el efecto de fusiones, cortes transversales y transferencias por edad. Para mayor información consultar: <http://www.consar.gob.mx/gobmx/Aplicativo/Factsheets/EC/ECSAR.pdf>

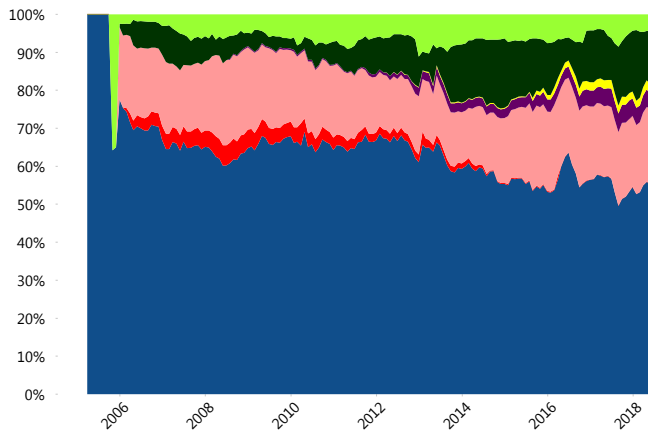
II) Inversiones



Tipo de Instrumento		Principal (SB2)	Sistema Básicas 2**
Renta Variable Nacional	Renta Variable Nacional	4.72%	6.01%
	Total	4.72%	6.01%
Renta Variable Internacional	Renta Variable Internacional	12.92%	14.34%
	Total	12.92%	14.34%
Mercancías	Mercancías	0.00%	0.26%
	Total	0.00%	0.26%
FIBRAS	FIBRAS	2.87%	3.09%
	Total	2.87%	3.09%
Estructurado	Estructurados	3.63%	5.11%
	Total	3.63%	5.11%
Deuda Nacional	Aerolíneas	0.00%	0.00%
	Alimentos	0.61%	0.84%
	Automotriz	0.33%	0.16%
	Banca de Desarrollo	0.16%	1.79%
	Bancario	2.27%	1.28%
	Bebidas	0.40%	0.66%
	Cemento	0.24%	0.03%
	Centros Comerciales	0.00%	0.06%
	Consumo	0.18%	0.33%
	Deuda CP	0.00%	0.00%
	Empresas Productivas del Estado	1.56%	3.05%
	Estados	0.16%	0.52%
	Europesos	2.25%	3.30%
	Grupos Industriales	1.23%	0.59%
	Infraestructura	5.26%	3.90%
	Inmobiliario	0.00%	0.06%
	OTROS	1.09%	1.01%
Papel	0.08%	0.12%	
Serv. Financieros	0.13%	0.38%	
Siderurgica	0.00%	0.00%	
Telecom	1.03%	1.23%	
Transporte	0.93%	0.57%	
Vivienda	1.45%	1.62%	
Total	19.38%	21.50%	
Deuda Internacional	Deuda Internacional	0.21%	0.69%
	Total	0.21%	0.69%
Deuda Gubernamental	BONDESD	2.36%	0.92%
	BONOS	18.69%	11.84%
	BPA182	0.00%	0.00%
	BPAS	0.65%	0.05%
	CBIC	0.79%	3.65%
	CETES	0.43%	4.26%
	UDIBONO	28.17%	25.32%
	UMS	0.00%	0.69%
	REPORTO	5.18%	2.26%
	Total	56.27%	48.99%
	** Total	100.00%	100.00%

** Considera las inversiones de todo el grupo de SIEFOPES Básicas 2
Cifras al cierre de junio de 2018

Evolución de Inversiones



III) Desempeño

Rendimiento Bolsa

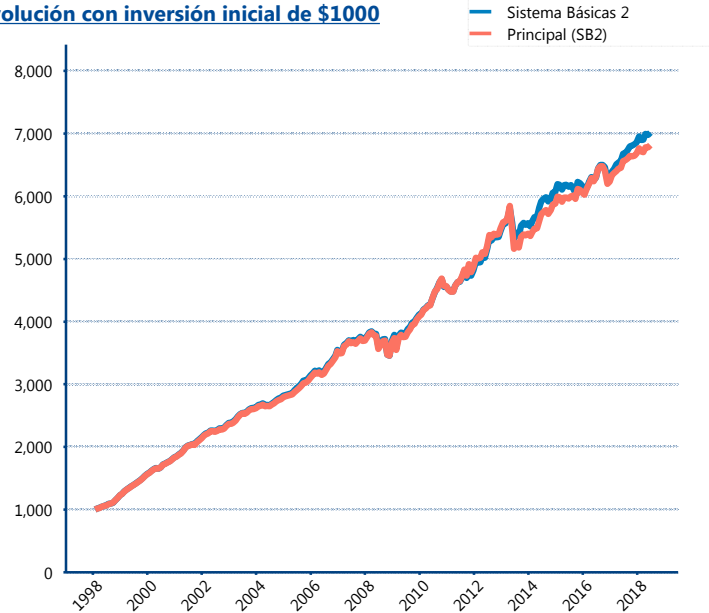
Tipo	Principal (SB2)	Sistema Básicas 2
1 año	4.27%	5.44%
2 años	4.10%	5.71%
3 años	4.62%	4.55%
5 años	5.47%	5.49%
Histórico	10.02%	10.20%

Indicador de Rendimiento Neto

Siefore	IRN %
Profuturo (SB2)	5.59%
Coppel (SB2)	5.08%
Inbursa (SB2)	4.74%
SURA (SB2)	4.56%
Citibanamex (SB2)	4.54%
Azteca (SB2)	4.32%
PensionISSSTE (SB2)	3.97%
Principal (SB2)	3.77%
XXI-Banorte (SB2)	3.77%
Invercap (SB2)	2.94%

Promedio Simple	4.33 %
Promedio Ponderado	4.36 %

Evolución con inversión inicial de \$1000



Construido con el precio de la Siefore registrado en la Bolsa Mexicana de Valores

IV) Medidas de sensibilidad y riesgos

Evolución del Plazo Promedio Ponderado

